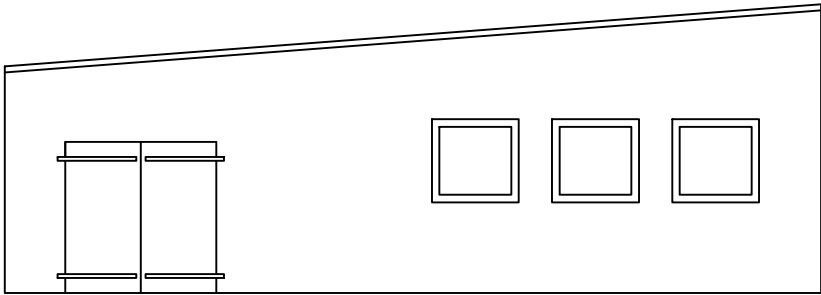
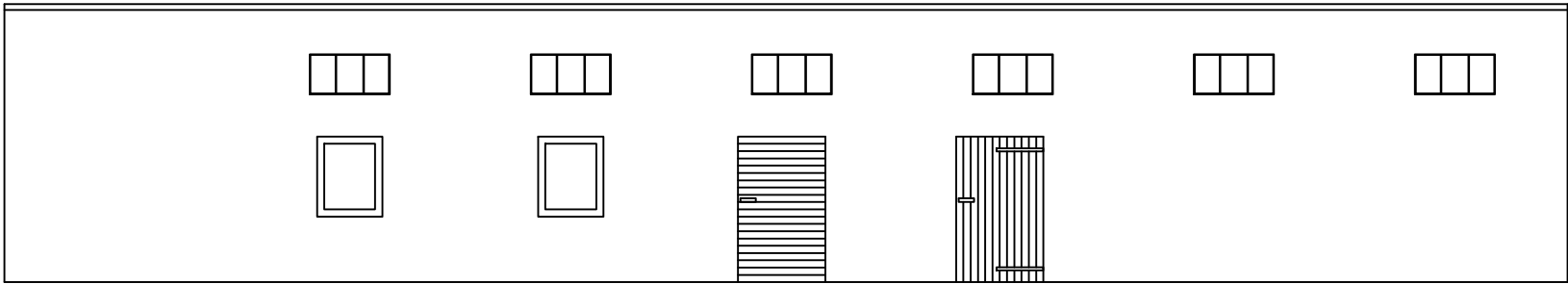


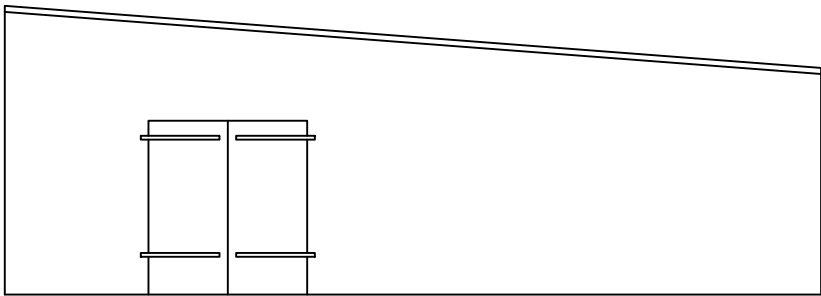
ELEWACJE 1:100



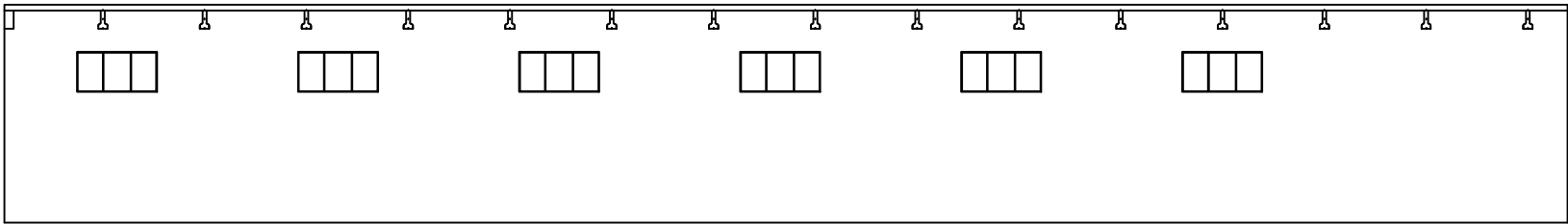
ELEWACJA PÓŁNOCNO - ZACHODNIA



ELEWACJA POŁUDNIOWO - ZACHODNIA



ELEWACJA POŁUDNIOWO - WSCHODNIA



ELEWACJA PÓŁNOCNO -WSCHODNIA

| | | | | |
|--|-----------------------------|-------------------------------------|------------------|--|
| USŁUGI INŻYNIERSKIE mgr inż Maciej Adamczewski 14-100 OSTRÓDA, UL.CZARNIECKIEGO 39/1 | | | | |
| OBIEKT: BUDYNEK GOSPODARCZY DO REMONTU I ZMIANY SPOSOBU UŻYTKOWANIA NA HANGAR NA SPRZĘT WODNY | | | SKALA: 1:100 | |
| ADRES: DZ. NR 58/2, 58/3, 58/7, 58/8, 55/1, 55/2 OBRĘB 5 MIASTA OSTRÓDA | | | DATA: 07.2016 | |
| PRZEDMIOT RYSUNKU: ELEWACJE | | | NR. RYSUNKU 2 | |
| PROJEKTOWAŁ | mgr inż. Elżbieta Doł | UPRAWNIENIA WAM/0053/ PWOK/14 | PODPIS | |
| OPRACOWAŁ | mgr inż. Maciej Adamczewski | - | | |